



K-7

**CONTINUE A FOTOGRAFARE
QUANDO GLI ALTRI HANNO RINUNCIATO.**

Fotografie: Lars Schneider

PENTAX

www.fowa.it

QUALUNQUE SIA LA VOSTRA MOTIVAZIONE, LA PENTAX K-7 È CON VOI.

La vita include attività all'aperto. La varietà delle situazioni, l'energia, la luce possono offrire forti motivazioni. Non ha importanza se piove o nevicava, oppure se la sabbia o il fango vi ostacolano. Seguite semplicemente la vostra ispirazione; ovunque essa vi porti, la PENTAX K-7 può accompagnarvi.

OFFRE COSÌ TANTO. E NON HA PAURA DI NIENTE.

La PENTAX K-7 è pronta ad ogni sfida, perché nasce dai 90 anni di esperienza e di leadership nell'innovazione di PENTAX.

Grazie alle tecnologie più aggiornate, è la scelta giusta per la fotografia più impegnativa. E non si sottrae certo alle fatiche e alle difficoltà. Robusta, a prova di agenti atmosferici e stabile: supporta il fotografo più ambizioso anche quando gli altri hanno rinunciato da tempo per le condizioni meteo e sono tornati a casa.

COMPATTA, SEMPLICE DA USARE E BEN EQUIPAGGIATA. NON C'È UNA SCENA CHE NON POSSA CATTURARE.

Spesso gli scenari migliori si presentano quando si è meno preparati. Con le sue dimensioni compatte di soli 131 x 97 x 73 mm ed il peso di appena 825g, non c'è una buona ragione per non avere la PENTAX K-7 sempre a portata di mano.

Certo è semplice da usare, ma non si limita a questo; in effetti è essenziale anche l'alto livello di sofisticazione, con caratteristiche tecniche e prestazioni tali da non farvi mancare nessuna opportunità. La PENTAX K-7 offre tutti questi vantaggi, e molti altri.

MISURAZIONE A MATRICE A 77 SEGMENTI

VIDEO HD CON 30 FPS,
MICROFONO INCORPORATO,
CONNETTORE PER MICROFONO STEREO

TEMPO DI POSA
DI 1/8000 SEC.



SENSORE CMOS DA
14,6 MEGAPIXEL

PRATICA E COMPATTA
131x97x73 MM E 825G

MIRINO A PENTAPRISMA CON VISIONE 100%



FRAME RATE DI 5,2 FPS

CONFRONTO: MONITOR GRANDANGOLARE DA 3" CON 921.000
PUNTI E AF CON LIVE VIEW RISPETTO AI TIPICI MONITOR DA 2,5".



FINALMENTE, UNA FOTOCAMERA CHE VI SEGUE AD OGNI PASSO E CURVA.

Come può riuscirci?

La K-7 può accompagnarvi ovunque: pioggia, tempesta o sabbia non la spaventano, e nemmeno il freddo. Se poi un'impurità dovesse toccare il sensore, il sistema di pulizia e l'avviso polvere provvedono. Provare per credere.

ALT ALLO SPORCO!

126 GUARNIZIONI CHE FUNZIONANO DAVVERO.

Le sole cose che devono entrare nella PENTAX K-7 sono le vostre foto. Polvere, pioggia o fango non sono ammessi. Niente paura: le 77 guarnizioni della fotocamera, le 43 dell'impugnatura portabatteria e le 6 degli obiettivi fanno in modo che tutta la sporcizia resti fuori.

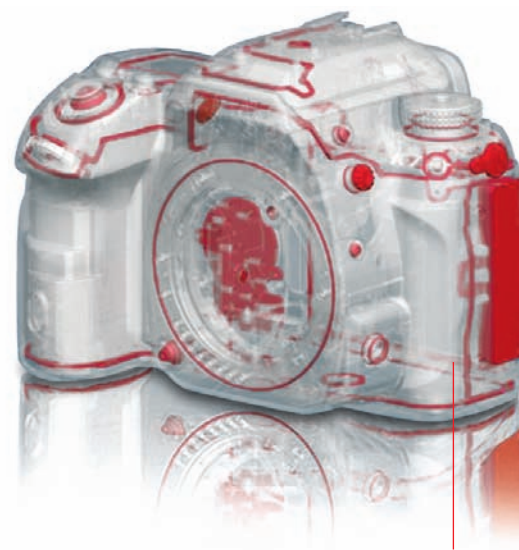
IN CASO DI INCIDENTE:

PULIZIA SENSORE E AVISO POLVERE.

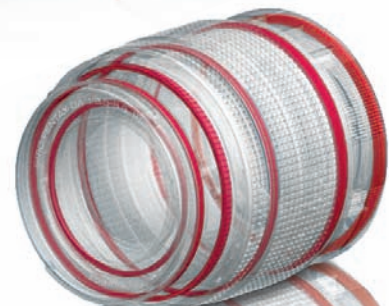
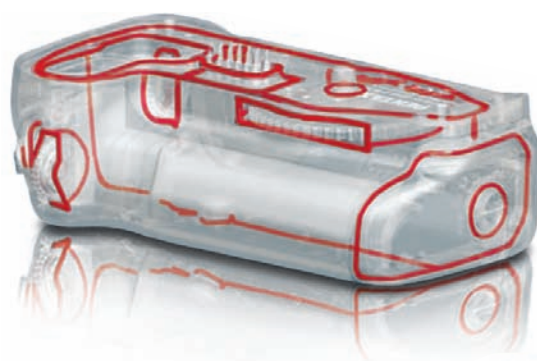
Anche con tutte le guarnizioni intatte, la polvere può entrare cambiando gli obiettivi. È qui che il sistema PENTAX Dust Reduction mostra la sua efficacia: la polvere viene rimossa automaticamente oppure quando lo ritenete necessario. Vibrazioni ultrasoniche del sensore scrollano le impurità, che poi sono raccolte e bloccate nel fondo del corpo macchina. Il sistema PENTAX Dust Alert segnala all'utente se sono rimaste particelle di sporco persistente. Questo inquinamento viene indicato con estrema precisione, in modo da poterlo rimuovere a colpo sicuro con l'opzionale „Cleaning Stick“.

QUANDO IL GIOCO SI FA DURO: SCATTATE.

Un'immagine veramente buona è più di „una foto“, perché produce un effetto che dura sull'osservatore. Ma a volte le circostanze avverse possono anche produrre effetti spiacevoli sulla fotocamera. Per fortuna la struttura in acciaio ad alta resistenza e l'involucro in magnesio-alluminio possono sopportare un livello di maltrattamento che metterebbe fuori gioco altre fotocamere insieme ai relativi fotografi. E con la sua resistenza fino a -10 °C, copritevi bene per tenere il passo della PENTAX K-7.



GUARDATE QUI: CI SONO BEN 77 GUARNIZIONI (IN ROSSO) A PROTEZIONE TOTALE DEI SENSIBILI COMPONENTI OTTICI ED ELETTRONICI ALL'INTERNO DELLA FOTOCAMERA. ALTRE 43 GUARNIZIONI SIGILLANO L'IMPUGNATURA PORTABATTERIA. I NUOVI OBIETTIVI SERIE WR SONO PROTETTI DA 6 GUARNIZIONI.



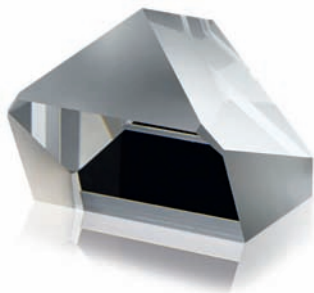
L'INVOLUCRO IN MAGNESIO-ALLUMINIO MANTIENE LE PROMESSE: PRATICITÀ E STABILITÀ.

NON C'È MOTIVO DI AVERE PAURA DEL BUIO. LA PENTAX K-7 È CON VOI.

Certo, potete sempre lasciar perdere. Ma non è questo che fanno i fotografi più seri ed esigenti. Le fotografie PENTAX derivano spesso da una particolare visione, un aspetto da mettere in evidenza. Oppure sono alla ricerca di nuove prospettive o nuove emozioni. La PENTAX K-7 vi aiuta a trovare quello che cercate e ad esprimere una visione personale.

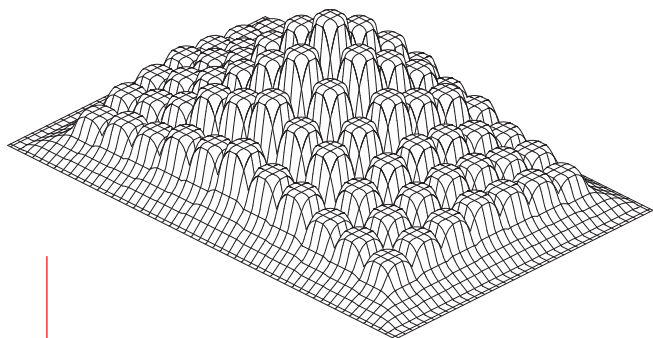
LA SUPERIORITÀ DEL MIRINO A PENTAPRISMA CON VISIONE DEL 100%

Senza i limiti del mirino elettronico, il luminoso pentaprisma della PENTAX K-7 permette di lavorare anche nelle peggiori condizioni di luce. In più, il nostro pentaprisma offre la visione del 100% del campo inquadrato.



UNA LUCE MERAVIGLIOSA: MISURAZIONE A 77 SEGMENTI.

Grazie al nuovo esposimetro a 77 zone, la PENTAX K-7 è in grado di determinare l'ottimale equilibrio di illuminazione per l'intera immagine. Le opzioni di misurazione spot e con prevalenza centrale consentono la totale libertà creativa.



FINO A 77 SEGMENTI ANALIZZANO LA LUCE CHE ARRIVA AL SENSORE, PER DETERMINARE UN'ESPOSIZIONE ACCURATA E GRADEVOLE.

SAPERE COSA STA PER SUCCEDERE: L'EFFICACIA DEL LIVE VIEW.

Il Live View di nuova generazione offre ben più di un mirino in tempo reale. Consente un'anteprima dell'immagine finale, in modo da sperimentare con varie impostazioni e verificare le diverse idee.

- » L'autofocus a contrasto imposta automaticamente la messa a fuoco in Live View.
- » Riconoscimento del volto
- » Indica i cambiamenti nei valori di esposizione
- » Istogramma in tempo reale per il controllo dell'esposizione
- » Volendo, una griglia sovrapposta all'immagine facilita la composizione
- » Ingrandimento fino a 10X disponibile in Live View

QUANDO LE CIRCOSTANZE LO RICHIEDONO: VIDEO HD.

La PENTAX K-7 non è soltanto una reflex di alta qualità per i fotografi più esigenti. Quando è richiesto dalla necessità, dal desiderio o dallo stato d'animo, è anche una videocamera con eccezionale qualità d'immagine per registrazioni fino a 25 minuti

- » Funzione video HD 1280 x 720 a 30 fps con proporzioni 16:9 (o 1536 x 1024 e 640 x 416 nel formato 3:2)
- » Presa per microfono stereo esterno
- » Motion JPEG (AVI)
- » Interessanti opportunità nelle riprese video, grazie al controllo del diaframma e di altri parametri





PER VINCERE LE SFIDE PIÙ IMPEGNATIVE NON BASTA IL CORAGGIO, MA CI VUOLE ANCHE ABILITÀ. PENTAX SA COME SI FA.

Il fatto che la PENTAX K-7 sia stabile e robusta al punto da soddisfare i requisiti più severi è solo uno dei suoi punti di forza. La sua "anima" rispecchia le aspettative dei fotografi più ambiziosi. Il cuore della PENTAX K-7 si basa su due componenti fondamentali: un sensore CMOS di nuova generazione e il nuovo processore PRIME II.

UN TEAM VINCENTE: NUOVO SENSORE, NUOVO PROCESSORE.

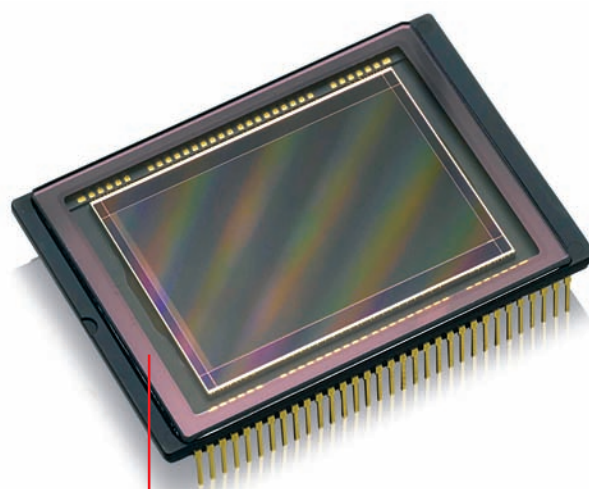
Il sensore è uno dei più importanti componenti di una fotocamera digitale. È per questo che per la PENTAX K-7 abbiamo sviluppato un nuovo sensore CMOS da 14,6 MP con 4 canali di uscita. Insieme al nuovo e più veloce processore PRIME II, si ottengono maggiori velocità di elaborazione, minori livelli di rumore e una migliore qualità d'immagine, soprattutto nelle pose più lunghe.

QUANDO CONTA LA VELOCITÀ: 5,2 FOTOGRAMMI AL SECONDO.

Vi sono situazioni che richiedono rapidità d'azione ed elevata cadenza di ripresa. È qui che la PENTAX K-7 brilla davvero, grazie ai 5,2 fotogrammi al secondo nelle riprese ad alta velocità, fino a 40 immagini JPEG o 14 RAW. Nelle riprese a bassa velocità si scattano 3,3 fps in modo JPEG fino a riempire la scheda di memoria, oppure 17 immagini RAW.

È TUTTA QUESTIONE DI LUCI ED OMBRE. SIAMO PRONTI.

Oltre alla maggiore velocità, la PENTAX K-7 dispone di una più ampia gamma dinamica. Questa nuova funzione migliora la qualità dell'immagine correggendo le luci e le ombre in zone che prima sarebbero risultate completamente nere o bruciate. Il rumore è stato ridotto, già a partire da ISO 200.



NUOVO SENSORE CMOS A 4 CANALI,
AREA SENSIBILE DI 23,4 X 15,6MM,
NUOVO E PIÙ VELOCE PROCESSORE PRIME-II

DATEVI DA FARE: 100.000 SCATTI VI ASPETTANO.

Non male, vero? Il nuovo otturatore della PENTAX K-7, col tempo più rapido pari a 1/8.000 di secondo, non è solo più silenzioso, ma anche estremamente duraturo e prevede 100.000 scatti.

- » Raffica: 5,2 fps.
- » Migliorata gamma dinamica
- » Correzione alteluci ed ombre
- » Riduzione del rumore
- » Nuovo e più silenzioso otturatore, progettato per almeno 100.000 scatti

LA PENTAX K-7 VI REGALERÀ IL TEMPO PER LE COSE IMPORTANTI. COME PENSARE AL VOSTRO PROSSIMO SCATTO.

Le cose importanti è meglio sbrigarle subito. Potete fotografare come vi pare, ma la PENTAX K-7 vi permette anche di elaborare immediatamente le immagini con la fotocamera. Potete impostare i parametri che preferite prima di eseguire lo scatto, ma si possono anche manipolare una grande varietà di elementi in postproduzione per arrivare all'immagine desiderata.

FORMATI A PIACERE: JPEG, DNG RAW.

Con la PENTAX K-7, avete l'opportunità di lavorare in differenti formati dei file. Il JPEG con funzione di ritaglio offre la scelta fra proporzioni di 3:2, 4:3, 16:9 e 1:1. La funzione video utilizza il Motion JPEG (AVI). In più, solo premendo un tasto, potete selezionare il formato RAW desiderato tra il PEF compresso senza perdita di qualità e il DNG non compresso e universale. Potete anche salvare le immagini nei formati RAW e JPEG contemporaneamente.

UNA BRILLANTE INTERPRETAZIONE: BILANCIAMENTO DEL BIANCO E „IMMAGINE PERSONALIZZATA“.

Fate quello che vi pare, la PENTAX K-7 ne è capace. I parametri più importanti per la qualità del JPEG sono il bilanciamento del bianco e la funzione „Immagine personalizzata“. L'ancora più evoluto bilanciamento del bianco della K-7 aggiunge un altro tipo di luce fluorescente / artificiale e la nuova opzione „CTE" che enfatizza il colore, utile ad esempio per catturare l'atmosfera di un tramonto.

Per chi si è formato con la pellicola, è come offrire la possibilità di usare pellicole diverse con le relative peculiarità. A questo proposito, la K-7 fornisce anche sei diverse preferenze per la resa del colore e del bianconero, con la possibilità di selezionare impostazioni speciali a seconda delle situazioni di ripresa. Per completare il tutto, le impostazioni prevedono una regolazione fine, ad esempio sul contrasto e la correzione di alteluci ed ombre. Come dicevamo, la PENTAX K-7 è capace di tutto.

TUTTI POSSONO SBAGLIARE. LA PENTAX K-7 HA PRONTO IL RIMEDIO.

In genere, i difetti delle immagini si possono correggere soltanto con una laboriosa postproduzione. La PENTAX K-7 può risparmiarvi questo mal di testa, visto che consente di rimuovere i difetti (aberrazioni cromatiche e distorsione) già all'interno della fotocamera.

QUESTA SÌ CHE È DIVERSITÀ: 16 FILTRI DIGITALI CON OLTRE 135 OPZIONI.

Lasciate che la vostra creatività si scateni; la nuova PENTAX K-7 vi offre tutto il supporto che serve. Per la ripresa potete scegliere tra 7 differenti filtri digitali, mentre altri 16 sono disponibili in fase di elaborazione: quanto basta per soddisfare le vostre ambizioni creative.

TUTTO SOTTO CONTROLLO COL MONITOR DA 3 POLLICI.

È chiaro: vedere bene le immagini e tutte le funzioni è importante. Il monitor da 3 pollici della PENTAX K-7 è la risposta; grazie ai suoi 921.000 punti, mostra sempre un'immagine tagliente. In più, permette l'ingrandimento di 1,5 volte delle scritte dei menu e fino a 32 volte per le immagini sullo schermo!



VEDERE LE COSE OBIETTIVAMENTE

Qualunque siano le vostre intenzioni, l'obiettività non tollera compromessi. È per questo che PENTAX vi offre la più ampia selezione di ottiche progettate per la PENTAX K-7, per consentirvi di catturare le immagini che desiderate e mettere in pratica le vostre idee creative, senza compromessi.

	Gruppi/ Elementi	Angolo di campo	Apertura minima	Messa a fuoco minima	Ingran- dimento	Diametro/ Lunghezza	Peso	Diametro filtri
Serie speciale "Limited"								
DA 14 mm f/2,8 ED (IF)	11/12	90°	22	17 cm	1:5,3	83,5 x 69 mm	420 g	77 mm
DA 15 mm f/4,0 ED AL, Limited Edition	6/8	86°	22	18 cm	1:6,7	63 x 39,5 mm	212 g	49 mm
DA 21 mm f/3,2 AL, Limited Edition	5/8	68°	22	20 cm	1:5,9	63 x 25 mm	140 g	49 mm
FA 31 mm f/1,8 AL, Limited Edition	7/9	70°	22	30 cm	1:6,3	65 x 68,5 mm	345 g	58 mm
DA 40 mm f/2,8 Limited Edition	4/5	39°	22	40 cm	1:7,7	63 x 15 mm	90 g	49 mm
FA 43 mm f/1,9 Limited Edition	6/7	53°	22	45 cm	1:8,3	64 x 27 mm	155 g	49 mm
DA* 55 mm f/1,4 SDM	8/9	28,6°	22	45 cm	1:5,8	70,5 x 66 mm	375 g	58 mm
DA 70 mm f/2,4 Limited Edition	5/6	23°	22	70 cm	1:8,3	63 x 26 mm	130 g	49 mm
FA 77 mm f/1,8 Limited Edition	6/7	31,5°	22	70 cm	1:7,1	64 x 48 mm	270 g	49 mm
DA* 200 mm f/2,8 ED [IF] SDM	8/9	8,1°	22	120 cm	1:5	83 x 134 mm	825 g	77 mm
DA* 300 mm f/4,0 ED [IF] SDM	6/8	5,4°	32	140 cm	1:4,2	83 x 184 mm	1.070 g	77 mm
Obiettivi zoom								
DA 10 – 17 mm fish eye f/3,5–4,5 ED (IF)	8/10	180–100°	22–32	14 cm	1:4,2	68 x 71,5 mm	320 g	–
DA 12 – 24 mm f/4,0 ED (IF)	11/13	99–61°	22	30 cm	1:8,3	84 x 87,5 mm	430 g	77 mm
DA* 16 – 50 mm f/2,8 ED AL (IF) SDM	12/15	83–31,5°	22	30 cm	1:4,8	84 x 98,5 mm	565 g	77 mm
DA 16 – 45 mm f/4,0 ED (AL)	10/13	83–35°	22	28 cm	1:3,8	72 x 92 mm	365 g	67 mm
DA 17 – 70 mm f/4,0 AL [IF] SDM (solo SDM)	12/17	79–23°	22	28 cm	1:3,1	75 x 93,5 mm	485 g	67 mm
DA 18 – 55 mm f/3,5–5,6 ED AL [IF] II	8/11	76–29°	22–38	25 cm	1:2,9	67,5 x 68 mm	220 g	52 mm
DA 18 – 55 mm f/3,5–5,6 AL WR	8/11	76–29°	22–38	25 cm	1:2,9	67,5 x 68 mm	230 g	52 mm
DA* 50 – 135 mm f/2,8 ED (IF) SDM	18/14	31,5–11,9°	22	100 cm	1:5,9	76,5 x 136 mm	685 g	67 mm
DA 50 – 200 f/4–5,6 ED WR	10/11	31,5–8,1°	22–32	110 cm	1:4,2	66,5 x 78,5 mm	230 g	49 mm
DA 50 – 200 f/4–5,6 ED	10/11	31,5–8,1°	22–32	110 cm	1:4,2	66,5 x 78,5 mm	255 g	52 mm
DA 55 – 300 mm f/4,0 – 5,8 ED	8/12	29,5–5,4°	22–32	140 cm	1:3,6	71 x 111,5 mm	440 g	58 mm
DA* 60 – 250 mm f/4,0 ED [IF] SDM	13/15	26,5–6,5°	32	110 cm	1:6,4	82 x 167,5 mm	1.040 g	67 mm
Obiettivi macro								
DA 35 mm Makro f/2,8, Limited	8/9	44°	22	14 cm	1:1	63 x 46,5 mm	215 g	49 mm
D FA 50 mm Makro f/2,8 1:1 ²	7/8	47°	32	19,5 cm	1:1	67,5 x 60 mm	265 g	49 mm
D FA 100 mm Makro f/2,8 1:1 ²	8/9	24,5°	32	30,3 cm	1:1	67,5 x 68,5 mm	345 g	49 mm



NUOVO

smc-DA 50–200 mm f/4–5,6 ED WR

- » A prova di spruzzi e polvere con 6 guarnizioni.
- » Potente tele-zoom con focali equivalenti a 75-300mm (nel formato 35mm).
- » Quick Shift Focus per correzione manuale del fuoco tramite l'ampia ghiera.
- » Speciale lente ED che corregge l'aberrazione cromatica.
- » Trattamento antiscorpo SP sull'elemento frontale.



NUOVO

smc-DA 18–55 mm f/3,5–5,6 AL WR

- » A prova di spruzzi e polvere con 6 guarnizioni.
- » Potente zoom standard con focali equivalenti a 28-85mm (nel formato 35mm).
- » Trattamento antiscorpo SP sull'elemento frontale.
- » Messa a fuoco manuale con apposita ghiera.



smc-DA* 60-250 mm/4,0 ED [IF] SDM

- » Focale 60-250 mm (equivalente a circa 90-380 mm nel formato 35mm).
- » Apertura costante: gestione più semplice nella ripresa manuale e a priorità di diaframmi.
- » Messa a fuoco SDM: rapida e silenziosa con tecnologia ad ultrasuoni.
- » Sistema Quick Shift Focus: consente l'istantanea correzione manuale del fuoco anche in modalità AF.
- » 2 elementi ottici ED per una migliore qualità d'immagine.
- » Messa a fuoco interna.
- » Attacco per treppiede.
- » Tenuta all'acqua e allo sporco.
- » Trattamento antiscorpo SP sull'elemento frontale.

smc-DA* 50-135 mm f/2,8 ED [IF] SDM

- » Messa a fuoco interna.
- » Messa a fuoco rapida e silenziosa con tecnologia ad ultrasuoni.
- » Totale tenuta all'acqua e allo sporco.
- » Baionetta metallica.
- » Quick Shift Focus per correzione manuale del fuoco anche in AF.
- » Trattamento antiscorpo SP sull'elemento frontale.



smc-DA* 16-50 mm f/2,8 ED AL [IF] SDM

- » Messa a fuoco rapida e silenziosa con tecnologia ad ultrasuoni.
- » Totale tenuta all'acqua e allo sporco.
- » Baionetta metallica.
- » Quick Shift Focus per correzione manuale del fuoco anche in AF.
- » Trattamento antiscorpo SP sull'elemento frontale.



NON SIETE SOLI. GLI ACCESSORI PENTAX VI ACCOMPAGNANO.

Flash, impugnatura portabatteria, adattatori, borse da trasporto o altri accessori: i vostri equipaggiamenti PENTAX si combinano per realizzare una squadra forte e affiatata. A voi resta solo da trovare le occasioni giuste.



IMPUGNATURA PORTABATTERIA D-BG4

Pentax offre l'impugnatura portabatteria D-BG4, per darvi la massima autonomia tramite una batteria a ioni di litio o sei pile stilo. È protetta da 43 guarnizioni e prevede il pulsante di scatto, le ghiera di controllo di apertura e tempo di posa, più altri pulsanti.



OCULARE INGRANDITORE O-ME53

L'oculare ingranditore si applica al mirino e ingrandisce l'immagine in fase di ripresa. L'ingrandimento di 1,2 volte facilita la valutazione dei dettagli più fini e della messa a fuoco.



KIT DI PULIZIA DEL SENSORE

Una speciale testina di pulizia raccoglie lo sporco dal sensore. Include un blocchetto di cartine adesive per rimuovere la polvere dal tamponcino.



CAVO DI SCATTO CS 205

TELECOMANDO IR TIPO F

CAVO DI SCATTO CS 205

L'alternativa al telecomando ad infrarossi. Questo cavo di scatto elettrico evita il mosso indesiderato quando la fotocamera è montata su treppiede. Dispone di blocco per effettuare esposizioni prolungate.

TELECOMANDO IR TIPO F

Scattare senza rischio di mosso: col telecomando ad infrarossi si aziona lo scatto dell'otturatore fino a 5m, dal davanti o da dietro.



AF-360 FGZ



AF-540 FGZ



AF-200 FG



AF-160 FC

AF-360 FGZ

Tipo	Lampeggiatore elettronico con parabola zoom		
NG	36 a 85 mm/30 a 50 mm (a ISO 100)		
Livelli di emissione	Correzione flash da -3,0 a +1,0 EV		
Funzioni flash	P-TTL; A-TTL; Automatico; Manuale (6 passi 1/1-1/32); Servo-flash; Wireless; Sincro sulla 1ª o 2ª tendina; Illuminatore ausiliario AF; Controllo del contrasto; Sincro sui tempi veloci		
Parabola	Zoom automatico, zoom manuale, orientamento verticale: -10°, 0°, 45°, 60°, 75°, 90°		
Campo utile	0,7-5,4m a f5,6/ISO 100		
Alimentazione	4 batterie AA (anche ricaricabili)		
Autonomia della batteria		Ricarica flash	Numero
	Alcalino-Manganese (LR6)	circa 6 sec.	circa 250
	Nickel-Metal Idruro (Ni-MH)	circa 6 sec.	circa 160
Compatibilità	Digitale, 35 mm, 645, 67 (medio formato)		
Dimensioni	70 x 110 x 115,5 mm (L x A x P)		
Peso	270 g (senza batterie)		
Accessori standard	Custodia morbida		

AF-200 FG

Tipo	Lampeggiatore elettronico		
NG	20 a 28 mm (equiv. 35mm / ISO 100)		
Livelli di emissione	Correzione flash -0,5 e -1 EV		
Funzioni flash	P-TTL; A-TTL; Manuale (piena potenza)		
Parabola/ Angolo di campo	Copertura 28 mm / 24 mm con diffusore incorporato (equiv. 35mm) verticale: 30°, 39° orizzontale: 26,5°, 35°		
Campo utile	0,7-3,6m a f5,6/ISO 100		
Alimentazione	4 batterie AA (anche ricaricabili)		
Autonomia della batteria		Ricarica flash	Anzahl
	Alcalino-Manganese (LR6)	circa 4 sec.	circa 300
	Nickel-Metal Idruro (Ni-MH) (2.700 mAh)	circa 4 sec.	circa 400
	AA al litio	circa 4 sec.	circa 450
Compatibilità	Digitale PENTAX, sistemi 35 mm, 645, 67		
Dimensioni	68 x 83,5 x 93 mm (L x A x P)		
Peso	190 g (senza batterie)		
Accessori standard	-		

AF-540 FGZ

Tipo	Lampeggiatore elettronico con parabola zoom		
NG	54 a 85 mm/45 a 50 mm (a ISO 100)		
Livelli di emissione	Correzione flash da -3,0 a +1,0 EV in passi di 0,5 EV		
Funzioni flash	P-TTL; A-TTL; Automatico; Manuale (7 passi 1/1-1/64); Servo-flash; Wireless; Sincro sulla 1ª o 2ª tendina; Illuminatore ausiliario AF; Controllo del contrasto; Sincro sui tempi veloci		
Parabola	Zoom automatico, zoom manuale, orientamento verticale: -10°, 0°, 45°, 60°, 75°, 90° orientamento orizzontale: destra: 0°, 30°, 60°, 90°, 120°, 150°, 180° sinistra: 0°, 30°, 60°, 90°, 135°		
Campo utile	0,8-8m a f5,6/ISO 100		
Alimentazione	4 batterie AA (anche ricaricabili)		
Autonomia della batteria		Ricarica flash	Numero
	Alcalino-Manganese (LR6)	circa 6 sec.	circa 250
	Nickel-Metal Idruro (Ni-MH)	circa 6 sec.	circa 160
	TR Power Pack 3	circa 4,5 sec.	circa 700
Compatibilità	Digitale, 35 mm, 645, 67 (medio formato)		
Dimensioni	76 x 142 x 107 mm (L x A x P)		
Peso	380 g (senza batterie)		
Accessori standard	Custodia morbida		

AF-160 FC

Tipo	Lampeggiatore elettronico anulare		
NG	16 a 50 mm (equiv. 35mm / ISO 100)		
Livelli di emissione	Correzione flash -1 e + 0,5 EV		
Funzioni flash	P-TTL; A-TTL; Manuale (3 passi 1/4, 1/8, 1/16)		
Parabola Angolo di campo	4 lampade in parabola ad anello, usate a coppie verticale e orizzontale 60°		
Campo utile	0,18-2 m a f8/ISO 100		
Alimentazione	4 batterie AA (anche ricaricabili)		
Autonomia della batteria		Ricarica flash	Numero
	Alcalino-Manganese (LR6)	circa 4 sec.	circa 300
	Nickel-Metal Idruro (Ni-MH) (2.700 mAh)	circa 4 sec.	circa 400
	AA al litio	circa 4 sec.	circa 450
Compatibilità	Digitale PENTAX, sistemi 35 mm, 645, 67; Disponibili adattatori per i seguenti diametri: 49, 52, 58 e 67 mm		
Dimensioni	Controller: 68 x 83,5 x 93 mm (L x A x P) Flash: 113 x 29,5 mm (diametro x P)		
Peso	405 g		
Accessori standard	Custodia, Adattatore		

MISURAZIONE ED ESPOSIZIONE

- » Misurazione TTL a tutta apertura con matrice a 77 segmenti accoppiata con AF e dati dell'obiettivo, commutabile tra Matrice, Ponderata al centro e Spot. Campo operativo: EV 0 – EV 22
- » Otturatore a controllo elettronico a scorrimento verticale sul piano focale
Tempi di posa: Automatico: 1/8.000 – 30 sec. (continui)
Manuale: 1/8.000 – 30 sec. (in passi di 0,3EV) e posa B
Sincro flash: 1/180 sec.
- » Modo verde, Programma automatico (Hyper Program), Priorità alle sensibilità, Priorità ai diaframmi, Priorità ai tempi, Priorità Tempi/Diaframmi, Manuale, Sincro flash, Posa B, Programma User
- » Compensazione dell'esposizione: $\pm 5EV$ in passi di 1/2 o 1/3 EV
- » Bracketing automatico: 3 o 5 esposizioni in passi di 0,5 o 0,3 EV. Bracketing automatico per contrasto, saturazione, tonalità cromatica, messa a fuoco e bilanciamento del bianco. Esegue la serie di immagini con un solo azionamento del pulsante di scatto, del telecomando o dell'autoscatto.
- » Pulsante per memorizzare l'esposizione

PARAMETRI DI REGISTRAZIONE

- » Disponibili varie funzioni per migliorare la dinamica dell'immagine (gamma nelle alte luci e nelle ombre) e correzioni in chiave alta e bassa. Si possono regolare nell'ambito della gamma dinamica o nei profili colore. È disponibile una speciale funzione HDR incorporata che fonde 3 singole fotografie in un'immagine finale perfettamente equilibrata.
- » 6 profili colore selezionabili e funzione per il bianco e nero
- » Svariati filtri per colore ed effetti speciali in registrazione (Fotocamera giocattolo, Retrò, Alto contrasto, Estrazione colore, Stelle, Fisheye) e in fase di modifica (B&N, Colore, Slim, Acquerello, Pastello, Miniatura, HDR, Ritocco di base. In totale 16 filtri digitali con 135 opzioni).
- » Bilanciamento del bianco automatico o manuale: Luce diurna, Ombra, Cielo coperto, Tungsteno, Fluorescente (W, N, D, L), Flash, CTE, Manuale, Regolazione fine.
- » Modi di scatto: Singolo, Continuo (Hi/Low); 5,2fps fino a 40 immagini in JPEG (Hi), 14 immagini in RAW (DNG), ripresa intervallata fino a 99 immagini/giorno.
- » Autoscatto con ritardo di 2 o 12 secondi, Telecomando IR con ritardo di 0 o 3 secondi. Blocco dello specchio per riprese senza vibrazioni sul treppiede, Telecomando IR.
- » La riduzione del rumore PENTAX riduce il rumore sulle immagini a partire da ISO 200.
- » Personalizzazione dei nomi file e dati di copyright
- » Trattamento dei dati RAW nella fotocamera (conversione, filtri, ecc.)
- » Nuovo sistema di pulizia del sensore ad ultrasuoni accoppiato all'avviso polvere
- » 37 opzioni di personalizzazione delle funzioni della fotocamera
- » Menu in lingua, tra cui italiano, inglese, francese, tedesco, olandese, spagnolo, portoghese, turco

FUNZIONE VIDEO

- » Registrazione di video HD, fino a 25 minuti o 4 GB con audio (presa per microfono stereo)

FUNZIONI DI STAMPA

- » DPOF (Digital Print Order Form), PRINT Image Matching III

ALIMENTAZIONE

- » Impugnatura portabatteria opzionale D-BG4. Utilizzabile con batteria Li-Ion o 6 batterie AA
- » Autonomia della batteria (secondo standard CIPA)
 - circa 980 immagini
 - circa 740 immagini con flash nel 50% degli scatti
 - circa 440 minuti di riproduzione

CONNESSIONI

- » USB 2.0 (High Speed)
- » AV (compatibile con NTSC e PAL)
- » Presa per cavo di scatto
- » Connettore HDMI
- » Presa per microfono stereo

REQUISITI DI SISTEMA

- » Connettore USB integrato, USB 2.0
- » PC: Windows XP, Windows Vista
CPU: Pentium IV o successivo (si raccomanda Intel Core)
Memoria: almeno 1GB (si raccomanda almeno 2GB, almeno 3GB per Windows Vista)
Spazio libero su disco fisso: 1GB (si raccomanda 2GB)
Risoluzione monitor: almeno 1.280 x 1.024 pixel
- » Mac: OS X 10.3 – 10.5 o superiore
CPU: POWER PC G5 o successivo (si raccomanda Intel Core)
Memoria: almeno 1GB (si raccomanda almeno 2GB)
Spazio libero su disco fisso: 1GB (si raccomanda 2GB)
Risoluzione monitor: almeno 1.280 x 1.024 pixel
Extra: Quick Time 7

SOFTWARE

- » PENTAX Digital Camera Utility 4
PHOTOBROWSER e convertitore RAW

CARATTERISTICHE TECNICHE

Informazioni aggiuntive disponibili
al sito www.fowa.it

SENSORE

- » Sensore CMOS da 23,4 x 15,6mm con filtro di colore primario 15,07 Megapixel totali, 14,6 Megapixel effettivi
- » Profondità di colore: 8 Bit (JPEG) o 12 Bit (RAW)
- » Risoluzione: JPEG: [14M] 4672 x 3104 pixel, [10M] 3936 x 2624 pixel, [6M] 3072 x 2048 pixel, [2M] 1728 x 1152 pixel
RAW: [14M] 4672 x 3104 pixel
Filmati: [1,6M] 1536 x 1024 pixel (3:2), Filmati HD 1280 x 720 pixel (16:9), VGA [0,3M] 640 x 416 pixel (3:2)
- » Sensibilità: Automatica, Manuale ISO 100 - 3.200. Espandibile ad ISO 6.400

FORMATI IMMAGINE

- » RAW (PEF, DNG), JPEG (Exif 2.21 e DCF 2.0)
Compressione JPEG: JPEG Linea di base nei livelli di qualità ****Premium, ***Ottima, **Migliore, *Buona

MEMORIA

- » Schede SD, Schede SDHC fino a 32 GB (a Maggio 2009)
- » Possibilità di registrare RAW e JPEG insieme.

OBIETTIVI

- » Baionetta PENTAX KAF2
- » Compatibile con attacchi PENTAX KAF3, KAF2, KAF e KA. Funzione Power Zoom disponibile. Gli obiettivi con baionetta K sono utilizzabili con restrizioni. Gli obiettivi M42, 645 e 67 utilizzati con adattatori sono soggetti a restrizioni. Data l'alta risoluzione della fotocamera e la mancanza dei contatti elettrici, non si possono fare affermazioni di carattere generale sulla compatibilità e le prestazioni di questi obiettivi.

MIRINO

- » Mirino a pentaprisma non intercambiabile
- » Schermo di messa a fuoco intercambiabile „Natural Bright Matte III“
- » Campo inquadrato 100% con ingrandimento di 0,92x (con obiettivo 50 mm f/1,4 all'infinito, -1m-1)
- » Indicazioni nel mirino sotto l'area immagine
- » Correzione diottrica da -2,5 a +1,5 diottrie.
- » Indicazione livella elettronica

MONITOR

- » Monitor TFT da 3,0" con 921.000 punti, con regolazione della luminosità e calibrazione del colore.
- » Ampio angolo di visione di 170°
- » Trattamento antiriflesso e antigraffio
- » Indicazione delle più importanti funzioni della fotocamera
- » Revisione dell'immagine registrata: Immagine singole, confronto tra due immagini, Istogramma, Dati di registrazione e Avviso sovraesposizione, Ingrandimento 32X, Visione a calendario, Visione indice (4, 9, 16, 32 o 81 miniature), Presentazione, Rotazione immagine
- » Anteprima digitale per verificare bilanciamento del bianco ed esposizione
- » Le indicazioni di stato sul monitor permettono la modifica delle impostazioni della fotocamera

LIVE VIEW

- » TTL tramite sensore immagine con visione del 100% del campo inquadrato
- » AF a contrasto (con riconoscimento del volto)
- » Ingrandimento (2x, 4x, 6x in modo AF, più 8x, 10x in modo MF).
- » Visualizzazione griglia opzionale

MESSA A FUOCO

- » Sistema autofocus TTL a contrasto di fase con 11 punti di messa a fuoco (SAFOX VIII+) e indicazione nel mirino
- » Livella elettronica
- » AF Singolo con blocco, AF Continuo o AF Predictive
- » Punto di messa a fuoco selezionabile in automatico o manuale, messa a fuoco spot
- » Illuminatore AF ausiliario verde sul frontale
- » Totale compatibilità AF con obiettivi SDM (Supersonic Dynamic Motor)
- » Calibrazione della messa a fuoco

FLASH

- » Flash automatico P-TTL incorporato con attivazione automatica in condizioni di luce scarsa
- » Attivazione / Disattivazione manuale
- » Pre-lampo per riduzione dell'effetto „Occhi rossi“
- » Compensazione flash (da -2 a +1 EV)
- » NG 13 a ISO 100
- » Slitta a contatto caldo sulla calotta superiore per usare flash a sistema, presa sincro x
- » Sincronizzazione coi tempi veloci coi flash PENTAX appropriati
- » Copertura fino al 28 mm (equivalente nel formato 35 mm)

Japan HOYA Corporation
2-36-9, Maeno-cho, Itabashi-ku, Tokyo 174-8639, JAPAN

Europe PENTAX Europe GmbH
Julius-Vosseler-Straße 104, 22527 Hamburg, GERMANY
www.pentax.com

Italia FOWA S.p.A.
Via Tabacchi, 29, 10132 Torino
Tel.: 011/81.441, Fax 011/89.93.977
<http://www.fowa.it>, info@fowa.it

Il fabbricante si riserva il diritto di apportare variazioni alle caratteristiche tecniche,
al design e alle dotazioni dell'apparecchio senza obbligo di preavviso.

AP6000000406

